
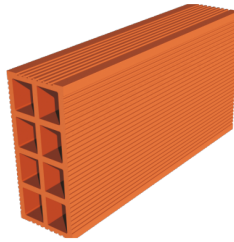


FABRICANTE:	CERÁMICAS DE MIRA SL,		
DIRECCIÓN:	Ctra. Fuente del Rebollo sn 16393 MIRA (CUENCA)		
IDENTIFICACIÓN PRODUCTO	PIEZA P ALIGERADA G4 CAT II R5 DE 330 x 67 x 194		
NOMBRE COMERCIAL:	RASILLÓN DOBLE 33 x 7 x 20		
CÓDIGO IDENTIFICACIÓN ÚNICA:	CL / P / II / 5 / 795(D1) / 330x67x194 / A / L0,29 / M0,33 / G4		
ORGANISMO NOTIFICADO:	AENOR 0099	NORMA ARMONIZADA:	EN 771-1:2011+A1:2016
SISTEMA DE EVALUACIÓN:	SISTEMA 4		
USOS PREVISTOS:	PIEZA P PARA FÁBRICA DE ALBAÑILERÍA PROTEGIDA. ELEMENTOS INTERIORES CON EXIGENCIAS ACÚSTICAS, TÉRMICAS Y FRENTE AL FUEGO, FÁBRICAS ESTRUCTURALES, CATEGORÍA II, CON USO EN MUROS SUSTENTADOS, JUNTA CORRIENTE DE MORTERO		

ESQUEMA DEL MODELO

CARACTERÍSTICAS TÉCNICAS DE LA PIEZA

Características Esenciales		Normativa Ensayo	Valor garantizado por el fabricante	
Dimensiones (Longitud x anchura x altura)			330 mm x 67 mm x 194 mm	
Aspecto y estructura	exfoliaciones / laminaciones	Visual sobre 6 piezas	Ninguna pieza exfoliada / laminada	
	piezas fisuradas		≤ 2 piezas fisuradas	
	piezas desconchadas	UNE 67039 EX	≤ 1 pieza desconchada Dimensión media de los desconchados en caras no perforadas < 15 mm	
Tolerancias dimensionales (mm)	Valor medio	UNE-EN 772-16	T1	
			largo (l)	± 7
			ancho (a)	± 3
	grueso (h)		± 6	
	Recorrido máximo		R1	11
			largo (l)	5
ancho (a)		8		
Espesor de pared (mm)	pared exterior no vista		≥ 6,0	
	pared interior		≥ 5,0	
Paralelismo de caras (Ortogonalidad) (mm)			PNE Parámetro no exigible	
Planeidad de las caras (mm)		UNE-EN 772-20	≤ 4,0	
Porcentaje de huecos (%)		UNE-EN 772-3	≤ 70	
Volumen del mayor hueco (% del bruto)		UNE-EN 772-3/9/16	≤ 30	
Espesor combinado de tabiquillos (%)		UNE-EN 772-16	≥ 12	
Succión (Kg/(m ² x min))		UNE-EN 772-11	PNE Parámetro no exigible	
Resistencia normalizada característica (N/mm ²)		UNE-EN 772-1	5 Cara de apoyo: Tabla	
Densidad	Absoluta (Kg/m ³)	UNE-EN 772-13	2.030	
	Aparente (Kg/m ³)		795	
	Tolerancia (%)		D1 (± 10%)	
Masa (g) (mínima / media)		Anexo D RP 34.14	3.000 / 3.350	
Propiedades térmicas (Método)	λ _{pieza} (W/mk)	Catálogo CTE	0,29 W/mk	
	R _{muro} (m ² k/w)		0,33 W/mk	
Permeabilidad al vapor de agua (μ)		Catálogo CTE	PNE Parámetro no exigible	
Contenido en sales solubles activas		UNE-EN 772-5	S0 sin necesidad de ensayo	
Expansión por humedad (mm/m)		UNE 67036	PNE Parámetro no exigible	
Reacción al fuego	% materia orgánica ≤ 1 %	UNE-EN 13501-1	Euroclase A1 sin necesidad de ensayo	
Absorción de agua			Piezas P No dejar expuesto	
Durabilidad (Resistencia a la helada)		UNE 67028 EX	Piezas P No dejar expuesto	
Adherencia (N/mm ²)		Anexo C UNE-EN 998-2	0,15	
Piezas especiales			NO	

Observaciones:

Las prestaciones del producto identificado son conformes con las prestaciones declaradas. La presente declaración se emite bajo la única responsabilidad del fabricante.

Lugar y fecha de revisión: Mira (Cuenca), 01 / 08 / 2021

En nombre del fabricante: Luisa Perez Cuenca, Apoderada

